

—HYLINE®—

HYLINE COLOR SELECTION

01

LACQUERED FINISHINGS

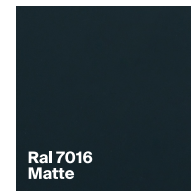
Lacquering, in addition to protecting aluminum from natural corrosion, allows you to get a huge variety of colours. In order to meet the most demanding needs of our customers, we offer a selection of HYLINE colours with finishings ranging from textured ral lacquers, mattes or special textured lacquers.

ACABAMENTOS LACADOS

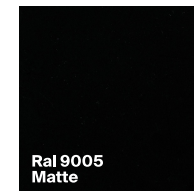
A lacagem, para além de proteger o alumínio da corrosão natural, permite obter uma enorme variedade de cores. De forma a ir ao encontro das mais exigentes necessidades dos nossos clientes, oferecemos uma seleção de cores HYLINE com acabamentos desde os lacados ral texturados, mates ou lacados texturados especiais.



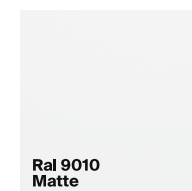
. MATTE



Ral 7016
Matte



Ral 9005
Matte



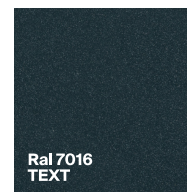
Ral 9010
Matte

Displayed colours are for guidance only and cannot be used as proof of a colour. If necessary, request a real sample.

As cores apresentadas são meramente indicativas e não podem ser utilizadas como prova de uma cor. Em caso de necessidade, solicite uma amostra real.



. TEXTURED



Ral 7016
TEXT



Ral 9005
TEXT

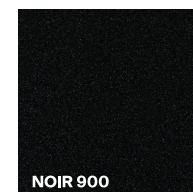


Ral 9016
TEXT

Displayed colours are for guidance only and cannot be used as proof of a colour. If necessary, request a real sample.

As cores apresentadas são meramente indicativas e não podem ser utilizadas como prova de uma cor. Em caso de necessidade, solicite uma amostra real.

. NOIR



Displayed colours are for guidance only and cannot be used as proof of a colour. If necessary, request a real sample.

As cores apresentadas são meramente indicativas e não podem ser utilizadas como prova de uma cor. Em caso de necessidade, solicite uma amostra real.

SATIN

02

ANODIZING

Electrolytic process that forms an oxide of a determined thickness on the aluminum alloy. In terms of surface decoration of aluminum profiles, two sub-treatments:

- The polish (result of a mechanical treatment);
- Satin (the result of a chemical treatment).

This process offers architecture not only the natural colour of aluminum but also a range of colours achieved with electrolytic colouring, ranging from champagne to black, passing through to bronze.

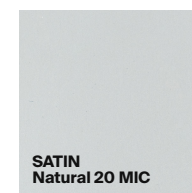
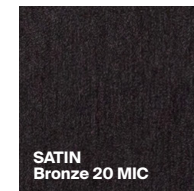
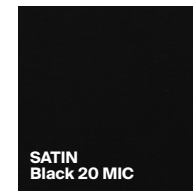
ACETINADO

Processo electrolítico que forma sobre a liga de alumínio um óxido de espessura determinada. Em matéria de decoração da superfície dos perfis de alumínio, dois sub-tratamentos :

- O polido (resultado de um tratamento mecânico);
- O acetinado (resultado de um tratamento químico).

Este processo oferece à Arquitetura não só a cor natural do alumínio mas igualmente uma gama de cores conseguidas com a coloração eletrolítica, que vão desde a cor champagne até ao preto, passando pelas cores bronze.

. ANODIZING



Displayed colours are for guidance only and cannot be used as proof of a colour. If necessary, request a real sample.

As cores apresentadas são meramente indicativas e não podem ser utilizadas como prova de uma cor. Em caso de necessidade, solicite uma amostra real.

© 2021 by HYLINE All rights reserved. The content of this catalogue is protected by copyright and other rights. Unauthorized use or unauthorized reproduction of the content that violating these terms and conditions may cause the violation of trademark, copyright or other reserved rights, as well as provisions of civil and criminal. It is forbidden to use any content without permission.

DETAILS MAKE PERFECTION

PORTUGAL - FRANCE - MOROCCO - BELGIUM - NETHERLANDS - LUXEMBOURG - SPAIN - GERMANY
ENGLAND - BRAZIL - PERU - PARAGUAY - USA - CANADA - DUBAI - MONACO - ISRAEL - INDIA

WWW.HYLINE-BSI.COM
info@hyline-bis.com
HYLINE BUILDING SYSTEMS INTERNATIONAL